

# Effekter av småbåtar på undervattensvegetation

Joakim Hansen

Stockholms universitets Östersjöcentrum

# Småbåtar.... Fritidsbåtar...



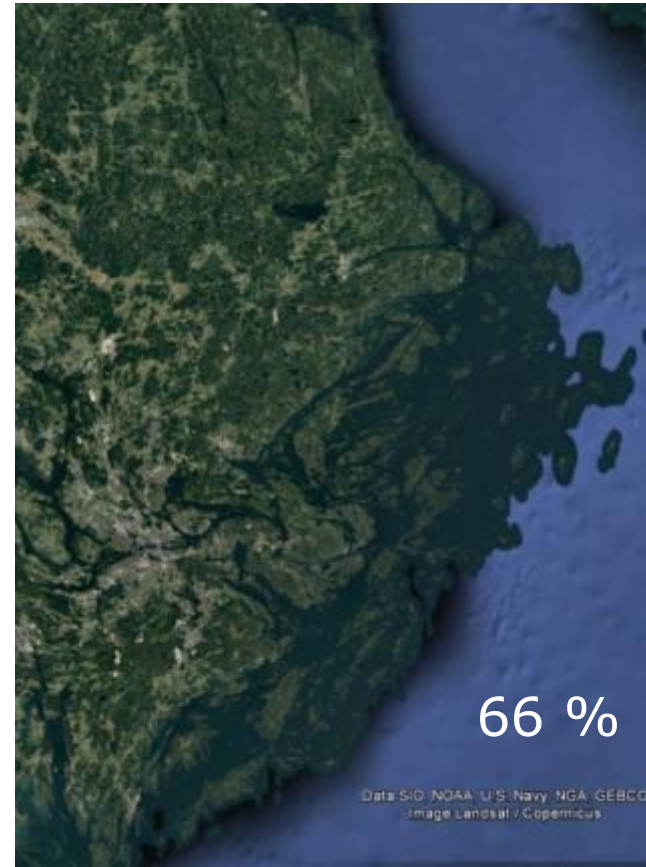
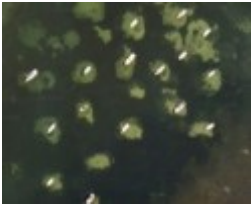
**≤12m**

≤15m

≤30m

(≤40m)

# Skalor...







Eriksson *et al.* 2004. ECSS 61  
Sandström *et al.* 2005. Ambio 34

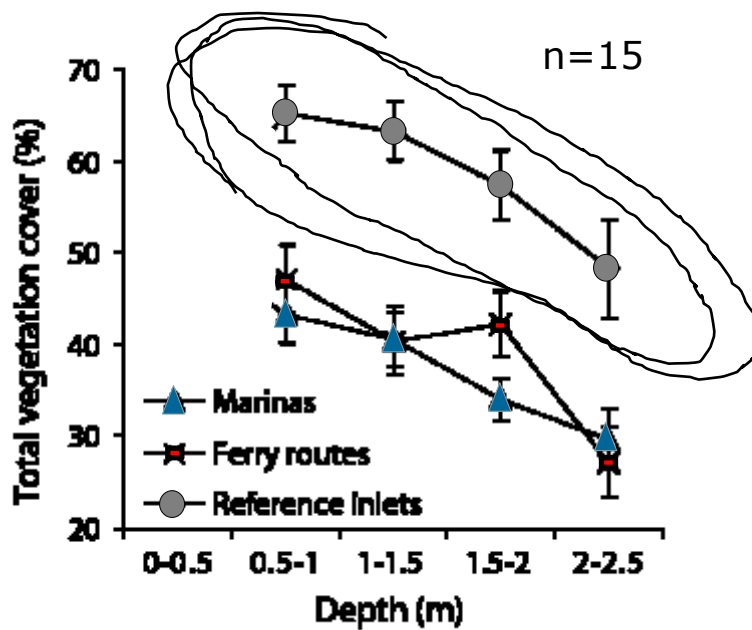
## Referensvikar



## Marinor

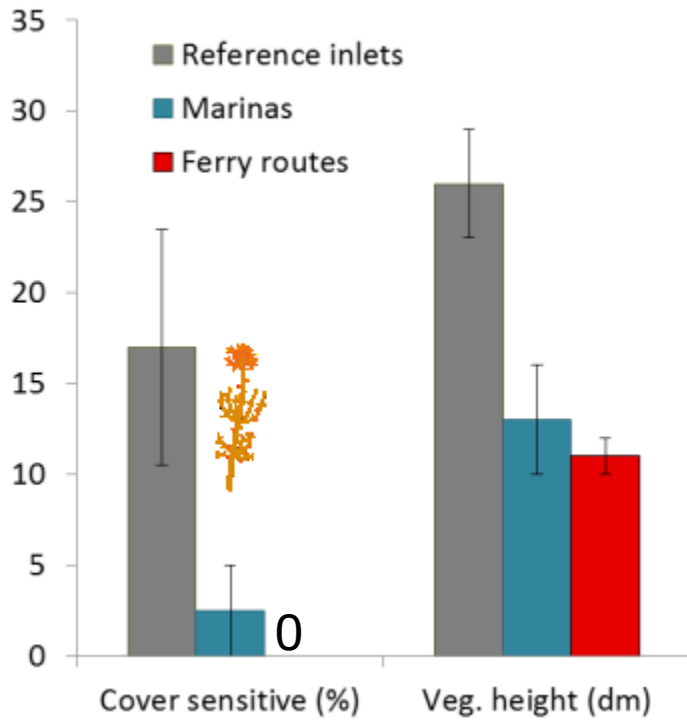


## Nära färjetrafik





Eriksson *et al.* 2004. ECSS 61  
 Sandström *et al.* 2005. Ambio 34



## Referensvikar



## Marinor



## Nära färjetrafik

# Genomgång av litteratur



II)

2103 studier → 181 relevanta → 55 med data → 36 bra data

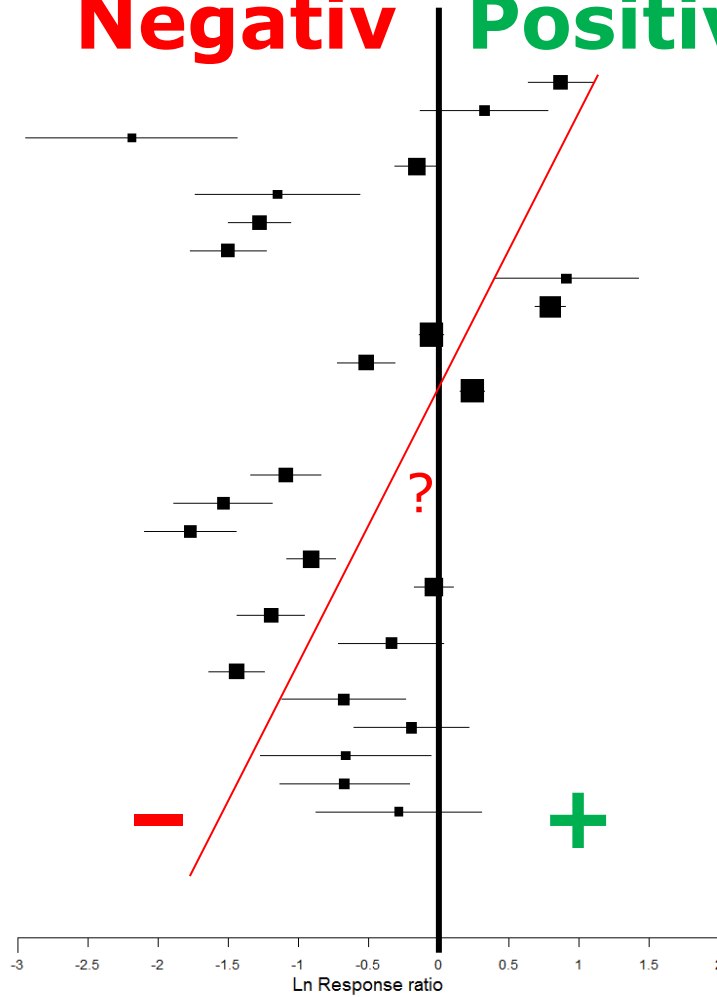
- Trafik (svall, propellerskador, grumling etc.)
- Bryggor (skuggning etc.)
- Ankringsbojar (fysisk åverkan etc.)
- Marinor (allt)



# Marinor

**Negativ**      **Positiv**

Antal båtplatser  
(ca.)



% 8 14 22 37 61 165 272 %



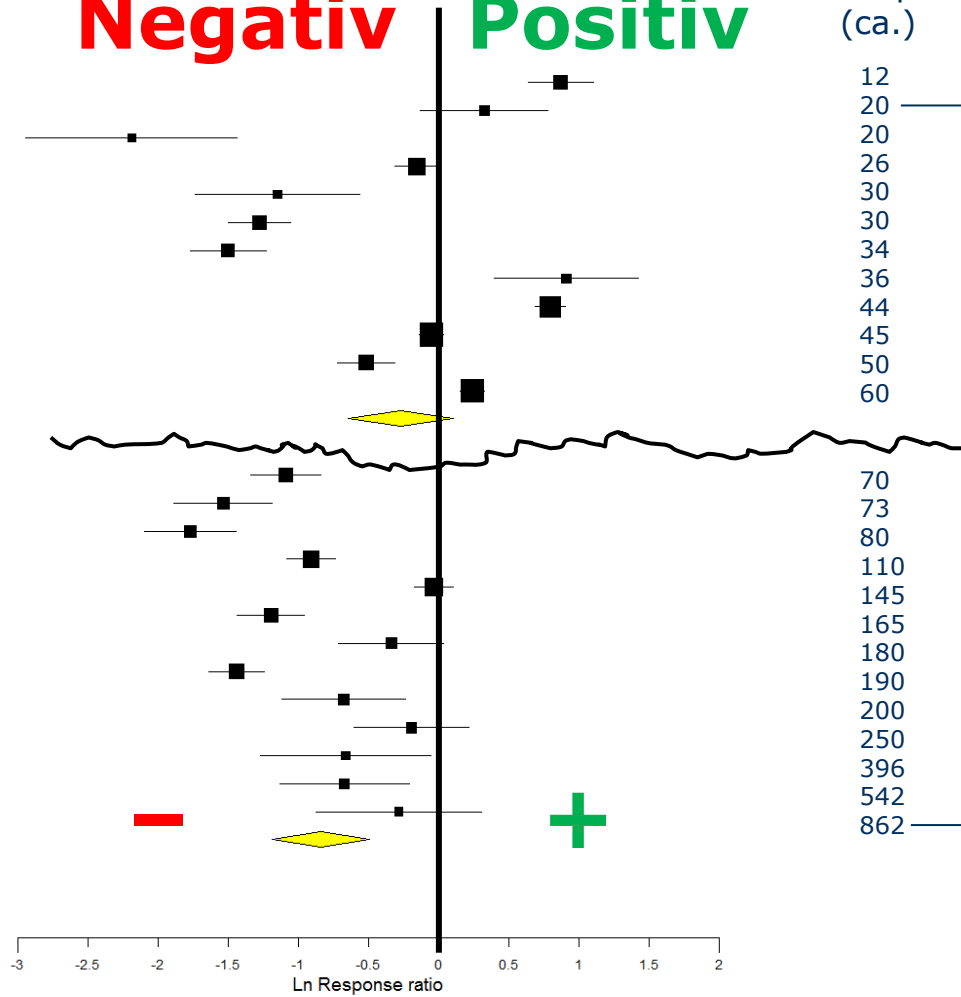




# Marinor

**Negativ**      **Positiv**

Antal båtplatser  
(ca.)



% 8 14 22 37 61 165 272 %

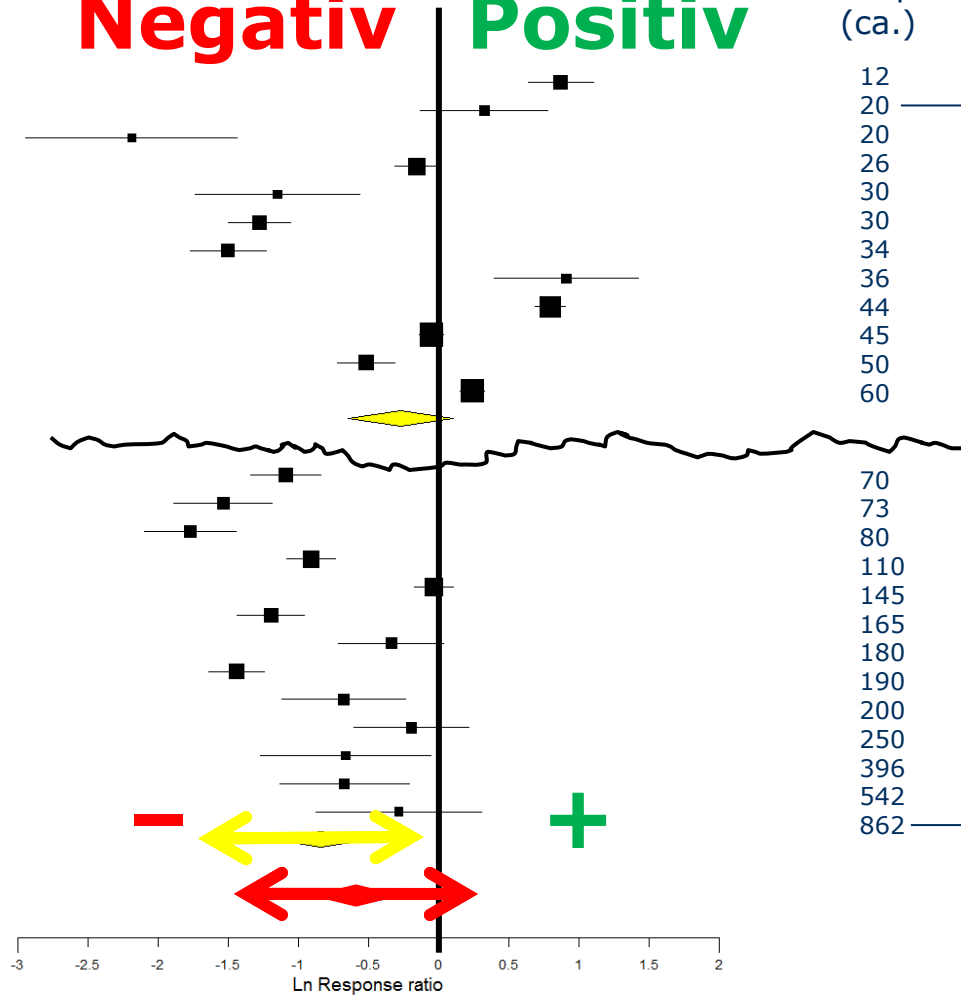




# Marinor

**Negativ**      **Positiv**

Antal båtplatser  
(ca.)

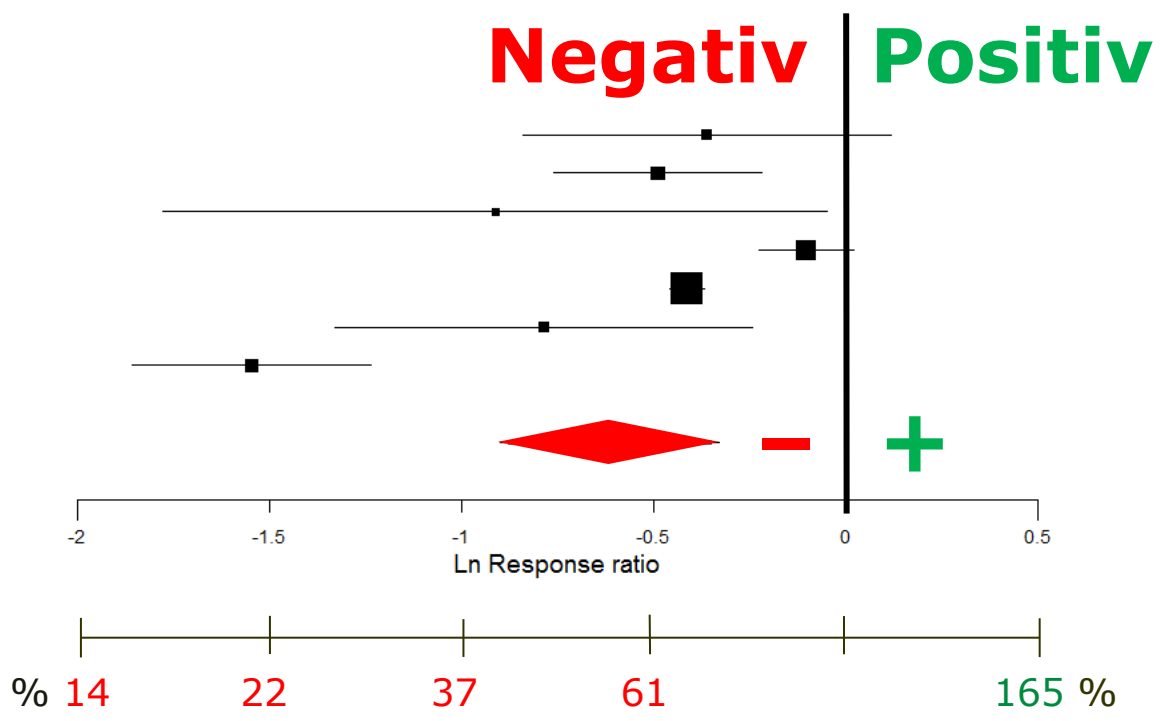


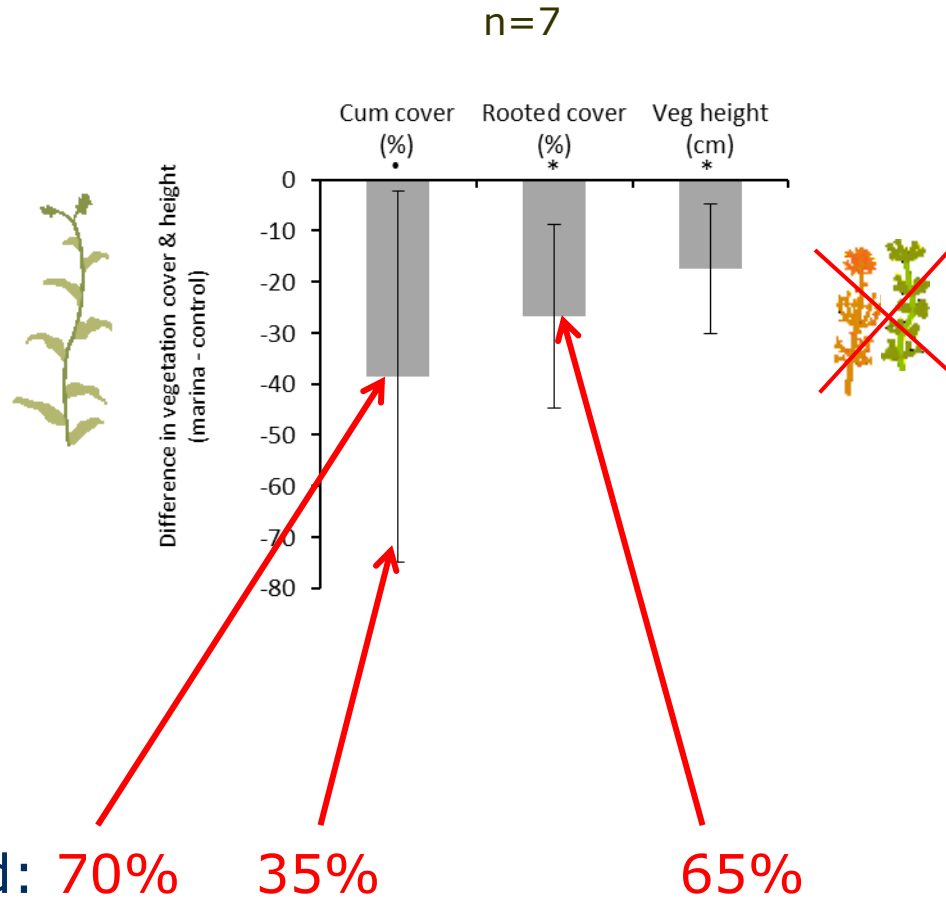
% 8 14 22 37 61 165 272 %





# Trafik





Relativ skillnad: 70% 35% 65%

Motsvarar ung. **måttlig negativ** övergödningseffekt  
**stark**



Stockholm  
University

Östersjöcentrum

joakim.hansen@su.se  
sofia.wikstrom@su.se

## SAMMANFATTNING

- Småbåtstrafik och förankringsanordningar har en tydlig negativ effekt på undervattensvegetation (lokalt→närliggande)
- Mindre mängd växter i marinor, annan sammansättning (vik-nivå, stor variation)
- Påverkan jämförbar med måttlig negativ övergödningseffekt (mjukbotten Östersjön)