

Vilka är smådjuren som lever av tång?

Bli en riktig blåstångsexpert och undersök vilka smådjur som utnyttjar blåstången som mat eller som material för att bygga sina hus. Kunskap om dessa kustekosystem och balansen i algskogarna är viktig för hela Östersjön!



Utrustning: sax eller kniv, en balja (helst ljus), måttband och kamera.

Provtagning:

Plocka upp en tångruska. Låt själva fästskivan sitta kvar genom att skära av eller klippa av tångplantan strax ovanför fästet. Då kan det växa ut nya grenar igen från fästskivan. Eller ta upp en hel tångruska med stenen som den sitter på också.

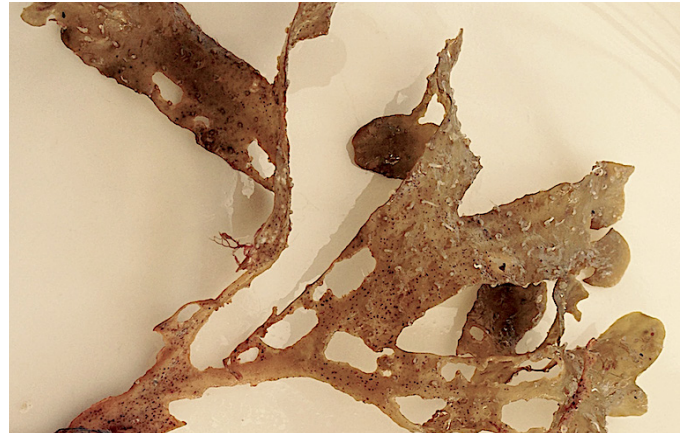
1. **Skaka ruskan** ordentligt så att djuren ramlar ur och hamnar i baljan eller kärlet du tagit med. Kolla igenom ruskan och plocka den ren från alla djur som gömmer sig i den.
2. **Räkna antalet individer** av de olika arterna. Simmar de runt för snabbt så töm försiktigt ut lite av vattnet eller gör bara en grov uppskattning av antalet individer per djurart. Här till höger ser du de tre vanligaste arterna. Fler arter, bilder och beskrivningar fler finns på vår hemsida.
3. **Mät hur lång** ruskan är eller ta ett foto med t.ex. en fot bredvid för att ange storleken.
4. Lägg tillbaka tångruskan och **släpp ut djuren** i havet.

Rapportering av resultat:

- Ange datum och tidpunkt för när undersökningen gjordes.
- Ange platsen: koordinater (format 59.750055, 19.077758) eller namnet på ön/platsen och kommunen.
- Blåstångsruskans storlek (i cm) och ta ett foto.
- Skicka foto, arter och individantalet tillsammans med övrig information till e-postadress: algforskarsommar@su.se

De bilder du skickar kan komma att användas i vår forskningskommunikation.

Tack för hjälpen!



Så här som tången på bilden ovan kan en planta som blivit delvis uppäten (betad) av de små men många tånggråsuggorna se ut. De brukar lämna de nyaste topparna men en betad tångplanta blir svag och kan lätt slitas loss från sin klippa när det blåser och stormar.

Tånggråsuggorna kan ha helt olika färg och mönster!



Båtsnäcker kallas även schackmönstrade snäckor.



Nattsländans larver bygger långa hus av tång.